



## Naturpark Schlaubetal

Das schönste Bachtal Ostbrandenburgs - das Schlaubetal - liegt im Südosten des Landes. Seit 1995 gibt es dem Naturpark seinen Namen.

Zwei Eiszeiten hinterließen hier eine abwechslungsreiche Landschaft auf engstem Raum. Die Schönheiten der intakten Natur entdeckt, wer sich Zeit lässt und zu Fuß oder mit dem Rad reist.

Vom Erholungsort Müllrose - dem nördlichen Tor zum Naturpark Schlaubetal - geht es in der sauberen Luft schattiger Wälder entlang der Schlaube, vorbei an Seen und Wiesen, Siehdichum, geheimnisvollen Mühlen bis zur Quelle am Wirschensee.

Der Erholungsort Neuzelle als östliches Tor des Naturparks ist beliebter Ausgangspunkt für gemütliche Touren in die Auendlandschaften an Oder und Neiße, das Dorchetal und die im August lilafarben "flammende" Heidelandschaft bei Reicherskreuz.



## Herausgeber

Stiftung  
NaturSchutzFonds



Natur  
wacht  
Brandenburg

Naturwacht Brandenburg im Naturpark Schlaubetal  
OT Treppeln/Wirschensee, 15898 Neuzelle  
Tel. / Fax: 033673/55097  
E-mail: schlaubetal@naturwacht.de

Grabkoer Str.5, 03172 Bärenklau  
Tel.: 035691/60739, Fax: 035691/60681  
E-mail: baerenklau@naturwacht.de

## Weitere Informationen

Schulen und Lehrer die Interesse an einer Zusammenarbeit haben, können sich direkt an die Ranger wenden. Als "Mittler zwischen Mensch und Natur" übernehmen sie einen Bildungsauftrag. Deshalb erfolgt ihr Engagement in diesem Bereich kostenlos.

Die Naturwacht im Naturpark Schlaubetal hat zwei Stützpunkte, in Treppeln und in Bärenklau. Wir sind viel im Gebiet unterwegs und haben keine festen Bürozeiten. Nutzen Sie daher unseren Anrufbeantworter, Fax oder E-Mail. Wir rufen Sie garantiert zurück.

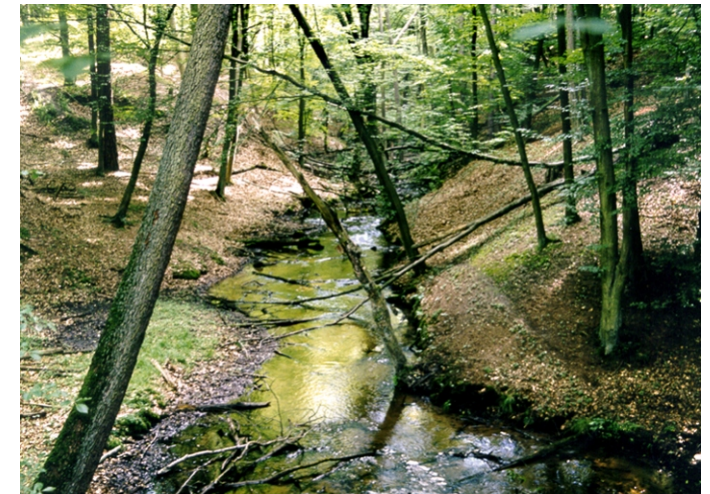
## Ihr Beitrag fürs Schlaubetal

Weitere Informationen über die Naturwacht Brandenburg und zu den Veranstaltungen finden Sie im Internet. [www.naturwacht.de](http://www.naturwacht.de)  
Wir freuen uns über Ihre Spende zur Unterstützung der Naturschutz- und Umweltbildungsprojekte der Naturwacht.

Spendenkonto  
NaturSchutzFonds Brandenburg  
Kennwort: Naturwacht  
Bank: Commerzbank Potsdam  
Bankleitzahl: 160 400 00  
Kontonummer: 1 099 100 09



Natur  
wacht  
Brandenburg



## Mit dem Ranger durch das Schlaubetal

## ■ DIE RANGER DES NATURPARKS

### Wir stellen uns vor:

Wir sind vier engagierte Mitarbeiter.

#### Mario Marschler

- ▶ unser Gebietsleiter, Transekte-Zähler

#### Silvia Blonk

- ▶ allgemein naturkundliche Führungen, Junior-Ranger-Gruppenleiterin

#### Nico Brunkow

- ▶ stellvertretender Gebietsleiter, FFH-Kartierer, Kräuterwanderungen, Fledermausdetektiv

#### Torsten Spitz

- ▶ unser Spezialist in Fragen Ornithologie, Koordinator für unsere Freiwilligen, FFH-Kartierer

Umweltbildungsveranstaltungen, Projekttag an Schulen, Vorträge werden durch alle vier abgesichert.

Alle Naturwächter haben den Berufsabschluss „Geprüfter Natur- und Landschaftspfleger“.



## ■ AUFGABEN IM NATURPARK SCHLAUBETAL

Zu den Aufgaben der Naturwacht gehören neben Öffentlichkeitsarbeit, Umweltbildung, Gebietskontrolle und Besucherlenkung:

### Kinder- und Jugendarbeit



*Eine unternehmungslustige Truppe - die Junior-Ranger!*

Ranger betreuen zwei Jugendeinrichtungen, die Wagenburg Groß Drewitz und die Jugendherberge Bremsdorfer Mühle. Dafür haben sie eine Waldralley und speziell zugeschnittene Führungen entwickelt.



*In den Schulen der Region sind die Ranger mit einem bunten Angebot zum Natur- und Umweltschutz unterwegs.*

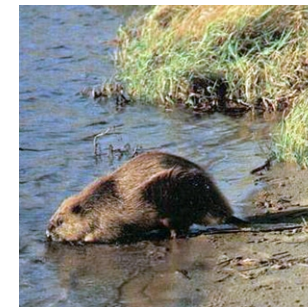
### Schutz für Orchideen

Die Mitarbeiter erfassen und pflegen die rund zweieinhalb Hektar Orchideenwiesen im Naturpark. Es handelt sich dabei um sehr wertvolle Biotope mit insgesamt 13 verschiedenen Orchideenarten.

## ■ AUFGABEN IM NATURPARK SCHLAUBETAL

### Wissenschaftliche Arbeiten

Zur Erfüllung der Fauna-Flora-Habitat-Richtlinie der EU sind die Ranger fest in die Kartierungen eingebunden. Jedes schutzwürdige Gebiet muss kartiert und gemeldet werden. Das heißt, bestimmte Pflanzen- und Tierarten werden bestimmt, erfasst und als Daten in spezielle Computerprogramme eingegeben.



*Der Biber auf Exkursion - mit etwas Glück können Sie diese Tiere selbst beobachten.*

Die ornithologische Erfassung (Punkt-Stopp-Monitoring) sowie die Mitarbeit an mehreren wissenschaftlichen Artenschutzprojekten gehören ebenfalls zum Tätigkeitsprofil der Ranger. Zudem erfolgt regelmäßig ein Monitoring von Fischotter, Biber, Schlingnatter und Orchideen.

### Besuchereinrichtungen



*Die Ranger sind für die Instandhaltung von Besucherlenk- und Artenschutzeinrichtungen verantwortlich.*